

PENSIONSVERSICHERUNGSANSTALT

Die Pensionsversicherung in Österreich



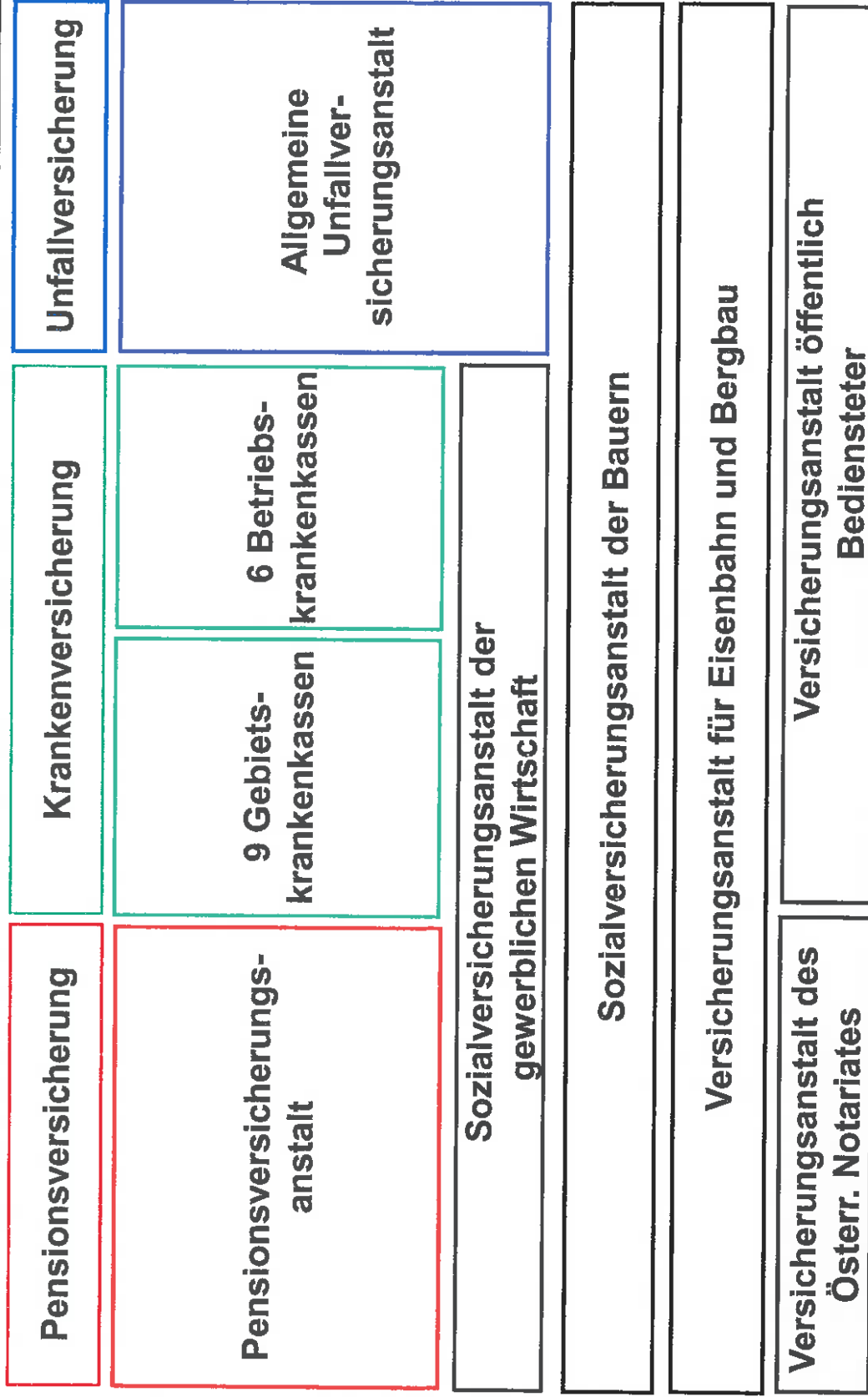
PVA / HGBG / Dir. Mag. GÖTZ-TIEFENBACHER

deutsche Delegation

25.10.2016

- **Struktur und Aufgaben der Pensionsversicherung**
- **Die PVA**
- **Das Finanzierungsmodell**
- **NEUES aus dem Pensionsrecht**

Hauptverband



Aufgaben der PV

VORSORGE treffen für ...

- **Versicherungsfälle des Alters**
- **der geminderten Arbeitsfähigkeit**
- **des Todes**
- **Rehabilitation**
- **Maßnahmen der Gesundheitsvorsorge**
- **Pflegegeld** : *Steuers freimacht* / *nicht Teil des Bundesbeitrags*

Leistungen aus der österreichischen Pensionsversicherung

Eigenpensionen

- Alterspension
- Vorzeitige Alterspension bei langer Versicherungsdauer ↳ früher
- Korridorpension: *Ude Pensions: Für alle die es nicht leisten können! 5,1 € p.a.*
- Schwerarbeitspension: *bei Auszahlung*
- Berufsunfähigkeits-, Invaliditäts- bzw. Erwerbsunfähigkeitspension



Hinterbliebenenpensionen

- Witwen/Witwerpension 0-60 €
- Pension für hinterbliebene eingetragene Partner bzw. Partnerinnen
- Waisenpension

Zulagen

- Kinderzuschuss
- Ausgleichszulage



Entscheidungsträger für Gewährung von Pflegegeld

Weitere Aufgaben der österreichischen Pensionsversicherung:

Rehabilitation und Gesundheitsvorsorge

Gesundheitsvorsorge

Medizinische Maßnahmen



Rehabilitation

Berufliche Maßnahmen



Soziale Maßnahmen





*Sie 1 NGST - sprach
2: 90*

Pflegegeld gebührt auf Antrag,

- ✓ wenn ständiger Betreuungs- und Hilfsbedarf (Pflegebedarf) erforderlich ist
- ✓ wenn der Pflegebedarf voraussichtlich mindestens sechs Monate andauert
- ✓ der gewöhnliche Aufenthalt im Inland liegt



Ausmaß



Es sind **7 Stufen** vorgesehen

Die Einstufung erfolgt unter Zugrundelegung einer **ärztlichen Begutachtung**

Stufe	Monatliche Höhe des Pflegegeldes 2016	
1	EUR	157,30
2	EUR	290,00
3	EUR	451,80
4	EUR	677,60
5	EUR	920,30
6	EUR	1.285,20
7	EUR	1.688,90

AUSGLEICHSZULAGE

gebührt auf Antrag

- ✓ bei rechtmäßigem, gewöhnlichem Aufenthalt im Inland
- ✓ wenn das Gesamteinkommen einen gesetzlich festgelegten Betrag (den sogenannten „Richtsatz“) nicht erreicht und soll so ein bestimmtes „Mindesteinkommen“ sichern
- ✓ die Höhe des Richtsatzes ist von der Pensionsart, dem Familienstand und bei Waisen vom Alter abhängig

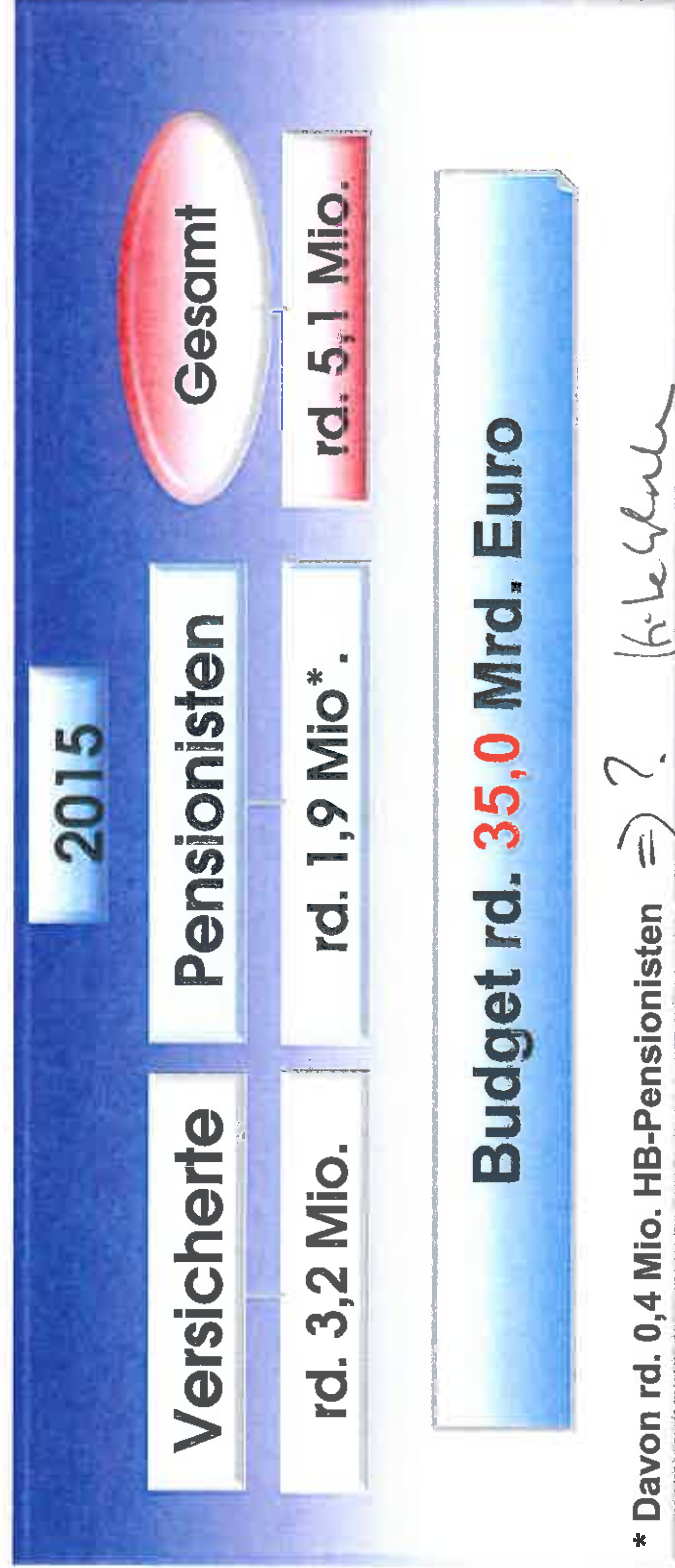
Der Richtsatz / Das „Mindesteinkommen“

Die Richtsätze betragen für Bezieher/innen einer

2016 mtl.

Alters-, vorz. Alters-, Korridor-, Schwerarbeits-, Invaliditäts- oder Berufsunfähigkeitspension (=„Einzelrichtsatz“)	EUR	882,78
wenn diese mit dem Ehegatten/der Ehegattin im gemeinsamen Haushalt leben (=„Familienrichtsatz“)	EUR	1.323,58
Erhöhung der Richtsätze für jedes Kind, für das Anspruch auf Kinderzuschuss besteht, sofern das monatliche Einkommen des Kindes unter EUR 324,69 liegt.	EUR	136,21
Witwen(Witwer)pension	EUR	882,78
Waisenpension (einfach verwaist bis zum 24. Lebensjahr)	EUR	324,69
Waisenpension (einfach verwaist nach dem 24. Lebensjahr)	EUR	576,98
Waisenpension (doppelt verwaist bis zum 24. Lebensjahr)	EUR	487,53
Waisenpension (doppelt verwaist nach dem 24. Lebensjahr)	EUR	882,78

Die PVA & ihre KUNDEN



Pensionsversicherungsanstalt

ZAHLEN - FAKTEN

Mitarbeiter	6.128
Verwaltung	3.944
Gesundheitseinrichtungen	2.184

→ 17 Töchter - Witwen!

Verwaltungs- und Verrechnungsaufwand	1,43 %
Eigener Einbevergütung	0,93 % 0,50 %

Quelle: PVA Jahresbericht 2015



PVA in Zahlen (2015)

	PVA	Ö
Versicherte	3.177.238	3.789.902
Pensionen		
➤ Alterspensionen	1.357.973	1.631.037
➤ Berufsunfähigkeits-/Invaliditätspens.	170.489	147.254
➤ Hinterbliebenenpensionen		
▪ Witwen/Witwer	367.523	456.502
▪ Waisen	39.036	47.328

Statistisches aus dem Bereich PENSIONEN

(2015)

PENSIONEN

Anträge

128.643

Zuerkennungen

85.711

Ø PENSIONSHÖHE

Alterspensionen

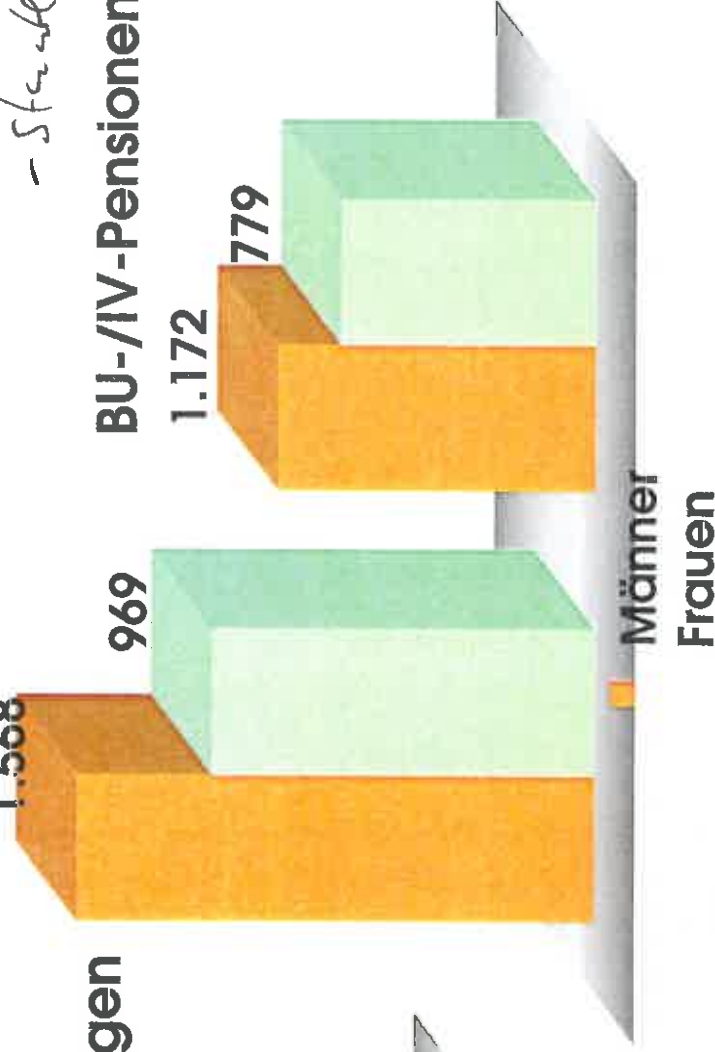
1.568

BU-/IV-Pensionen

1.172

779

*Mit Zusatz-
-Steuern*



Quellen: Jahresbericht 2015 PVA



Jahr 2015

PVA **Ö**

Anträge

➤ Alterspensionen	52.780	62.400
➤ BU-/IV-Pensionen	46.808	50.655
➤ Hinterbliebenenpensionen	29.055	35.412

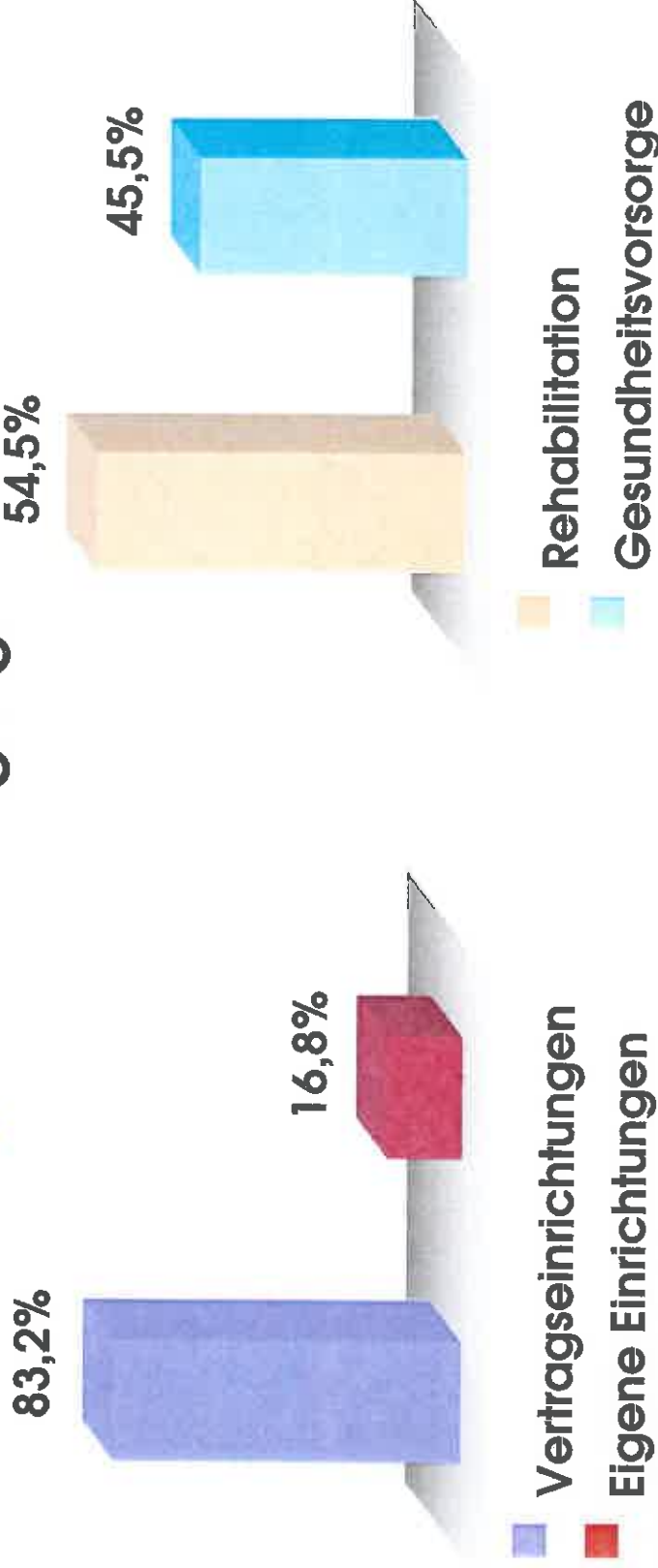
Zuerkennungen

➤ Alterspensionen	46.332	55.394
➤ BU-/IV-Pensionen	13.218	15.398
➤ Hinterbliebenenpensionen	26.161	32.240

Statistisches aus dem Bereich **HEILVERFAHREN** (2015)

264.010 Anträge

201.677 Bewilligungen



Quelle: Controlling Handbuch PVA 2016



FINANZIELLES



Bezieher und Ausgaben insgesamt

Rechenkreis	Anzahl Pflegegeldbezieher							ALLE STUFEN (August 2016)	AUFWAND 2015 in Euro
	Stufe 1	Stufe 2	Stufe 3	Stufe 4	Stufe 5	Stufe 6	Stufe 7		
PVA	73.323	69.832	48.797	38.276	28.922	10.989	4.733	274.872	1.465.598.802
AUVA	89	159	138	386	181	61	49	1.063	8.899.618
LAND	14.933	14.976	11.367	7.657	5.134	4.264	2.382	60.713	343.268.557
INSGESAMT	88.345	84.967	60.302	46.319	34.237	15.314	7.164	336.648	1.817.766.977

der Baer



▪ AUSGLEICHSZULAGE: (Stand 2015)

160.658 **Bezieher**

549 Millionen EUR **Aufwand**

280 EUR **Ø Höhe**

davon :

EWR-AZ : *ausl. Rate der im Markt österr.*

1.271

Bezieher

0,8%

6,679 Millionen EUR **Aufwand**

1,2%

451 EUR

Ø Höhe

bisher nur ab 5 Jbe ant. Marktkenntnis

Ergebnis

bisher nur



Finanzierungsmodell

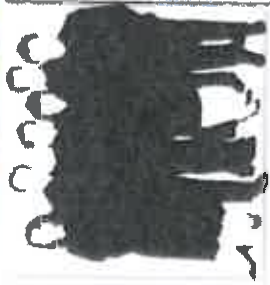


Umlageverfahren

Beiträge



Leistungen



ideal:



real:



Staatszuschüsse



~ 11,2%



Beitragsrechtliche Werte in der Pensionsversicherung 2016

	insgesamt	Anteil Dienstgeber	Anteil Dienstnehmer
Arbeiter, Angestellte	22,8%	12,55%	10,25%
Bergbau	28,3%	18,05%	10,25%
Freie Dienstnehmer (ASVG)	22,8%	12,55%	10,25%
Gewerbetreibende	18,5%	→ Diskret	
Freiberufler	20,0%		
Neue Selbständige (GSVG)	18,5%	Staat Diskret	
Bauern	17,0%		

Deckungsgrad am Pensionsaufwand 2015

Pensionsaufwand
EUR 34,7 Mrd.

Pensionsbeiträge
EUR 27,5 Mrd.

Nur Pension als Teil...



EUR 34,7 Mrd. = 100

öffentliche Zahlungen für Teilversicherte
(Präsenz-/Zivildienst, Kindererziehung etc.)

11,2% Bundesbeitrag

Quelle: HVB 2015 (endgültige ER)

Eigenpensionen

- **Alterspension** → Regelalter ♂ 65. Lebensjahr
♀ 60. Lebensjahr
- **vorzeitig** → Alterspension bei langer Vers.dauer
(Auslaufregelung ♂ dzt. über 64 Jahre
endet 10.2017 ♀ dzt. über 59 Jahre)
- **Langzeitversichertenregelung**
(♂ dzt. 62.Lj.
♀ dzt. 57.Lj. (Alter wird auf 62 angehoben))
- **Korridorpension (62. Lebensjahr)**
- **Schwerarbeitspension (60. Lebensjahr)**

Eigenpensionen

vorzeitig krankheitshalber → Berufsunfähigkeits-/Invaliditäts- bzw. Erwerbsunfähigkeitspension
grundsätzlich ohne Alterslimit
befristet oder dauernd

→ Unselbständige ab 1964 Geborene
nur dauernde BU/IV
bei vorübergehender BU/IV statt befristet
keine Pension sondern Rehabgeld von KV
oder Umschulungsgeld vom AMS

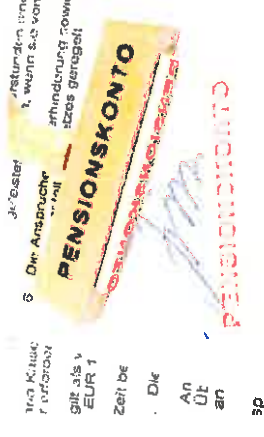
NEUES AUS DEM PENSIONSRECHT

- Pensionskonto
- Invalidität NEU –
Rehabilitationsgeld

Pensionskonto NEU - ÜBERBLICK

Was ist das?

- Das **Pensionssparbuch**
 - transparent
 - verständlich
 - einfach nachvollziehbar
- Die **Ablöse der Parallelrechnung**
- Die **Einbuchung der Ansprüche zum 31.12.2013 als Kontoerstgutschrift**



Ab wann und für wen?

- Ab **1. Jänner 2014**
- Für alle Personen, die **nach dem 31.12.1954 geboren** sind und **mindestens 1 Versicherungsmonat** in der österreichischen Pensionsversicherung **bis zum 31.12.2004** erworben haben

Pensionskonto NEU - VORTEILE

Abschaffung der Parallelrechnung

- **Abschaffung** eines **40-jährigen Übergangsrechts**
- Pensionsberechnung ausschließlich nach dem APG (**eine** Rechtslage!)

Transparenz

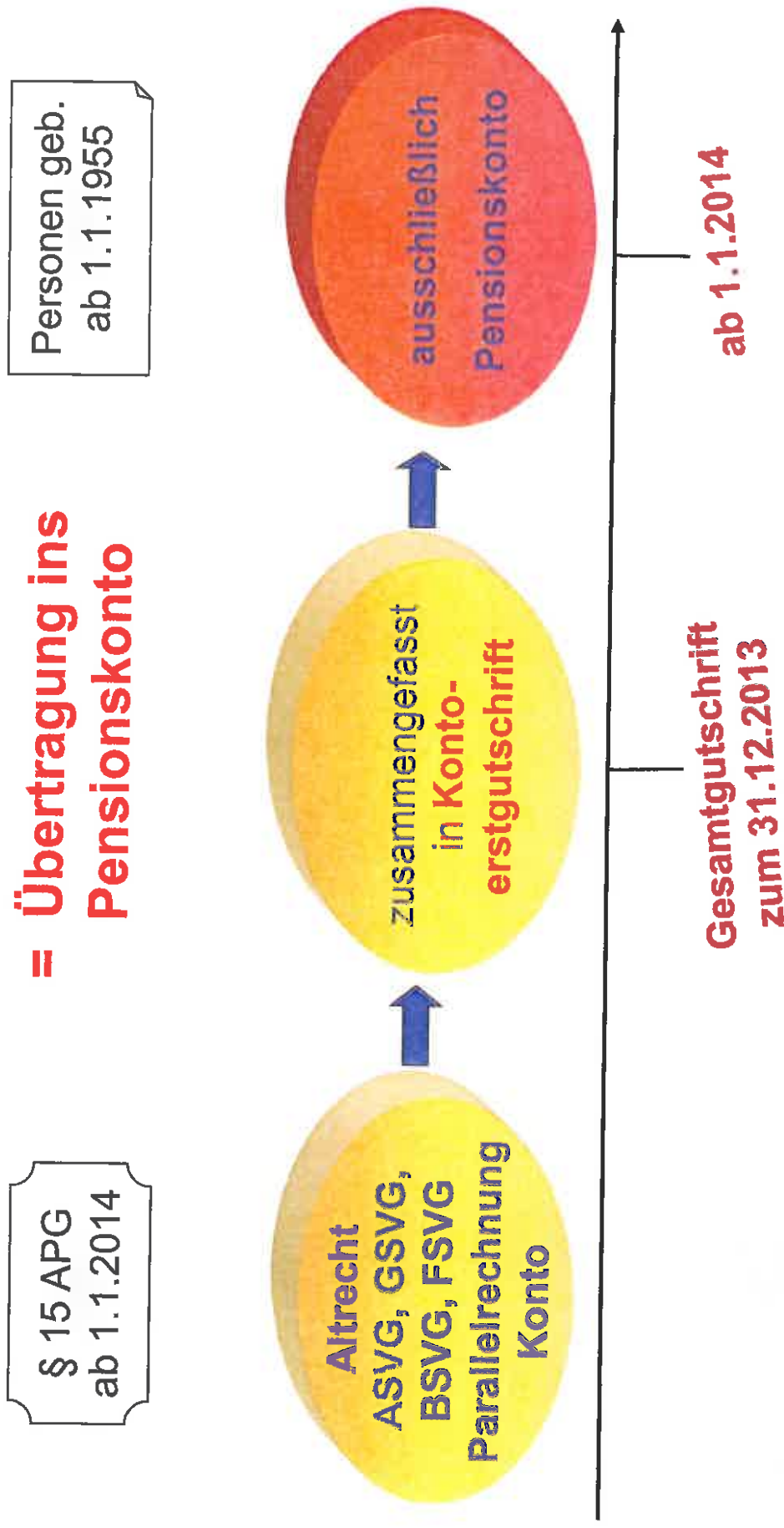
- **Kontogutschriften** ermöglichen Versicherten **Kontrolle** über die **Berücksichtigung der Beitragsgrundlagen**
- **Überblick** über die **individuelle Pensionshöhe**

Rechtssicherheit

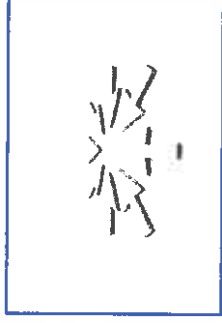
- **keine rückwirkende Änderung** der **Berechnung der jährlichen Kontogutschriften**

Mit Handy Signatur
oder Bürgerkarte
online abrufbar

BERECHNUNG – Kontoerstgutschrift METHODIK



INVALIDITÄT NEU / REHABILITATIONSGELD

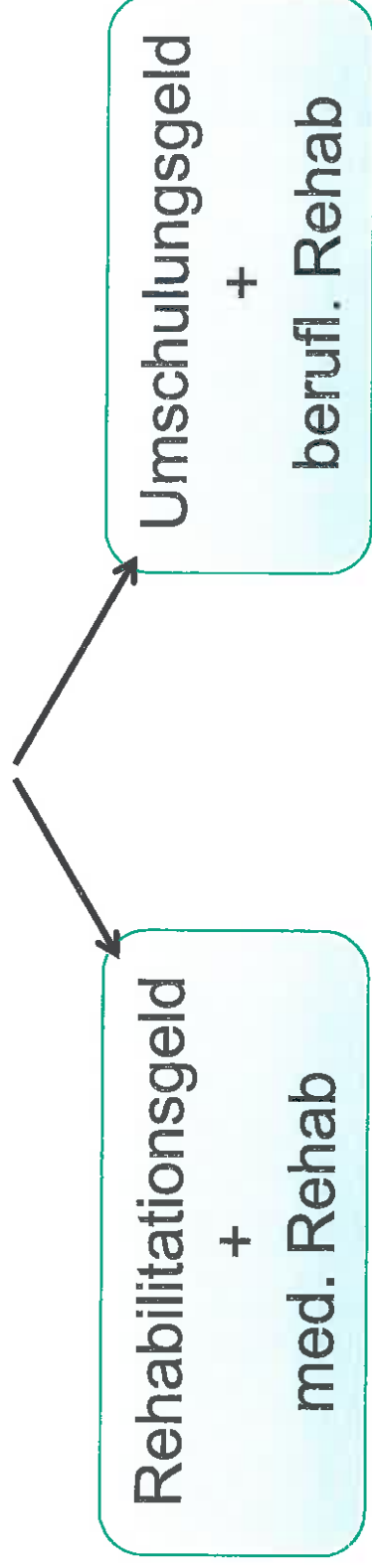


Ziel IP-NEU

- **Hebung des faktischen Pensionsalters**
- **Wiedereingliederung in den Arbeitsmarkt**
- **Betreuung während Rehabgeldbezug durch SV**

Unselbständige ab Jg. 1964, die vorübergehend invalid sind, erhalten

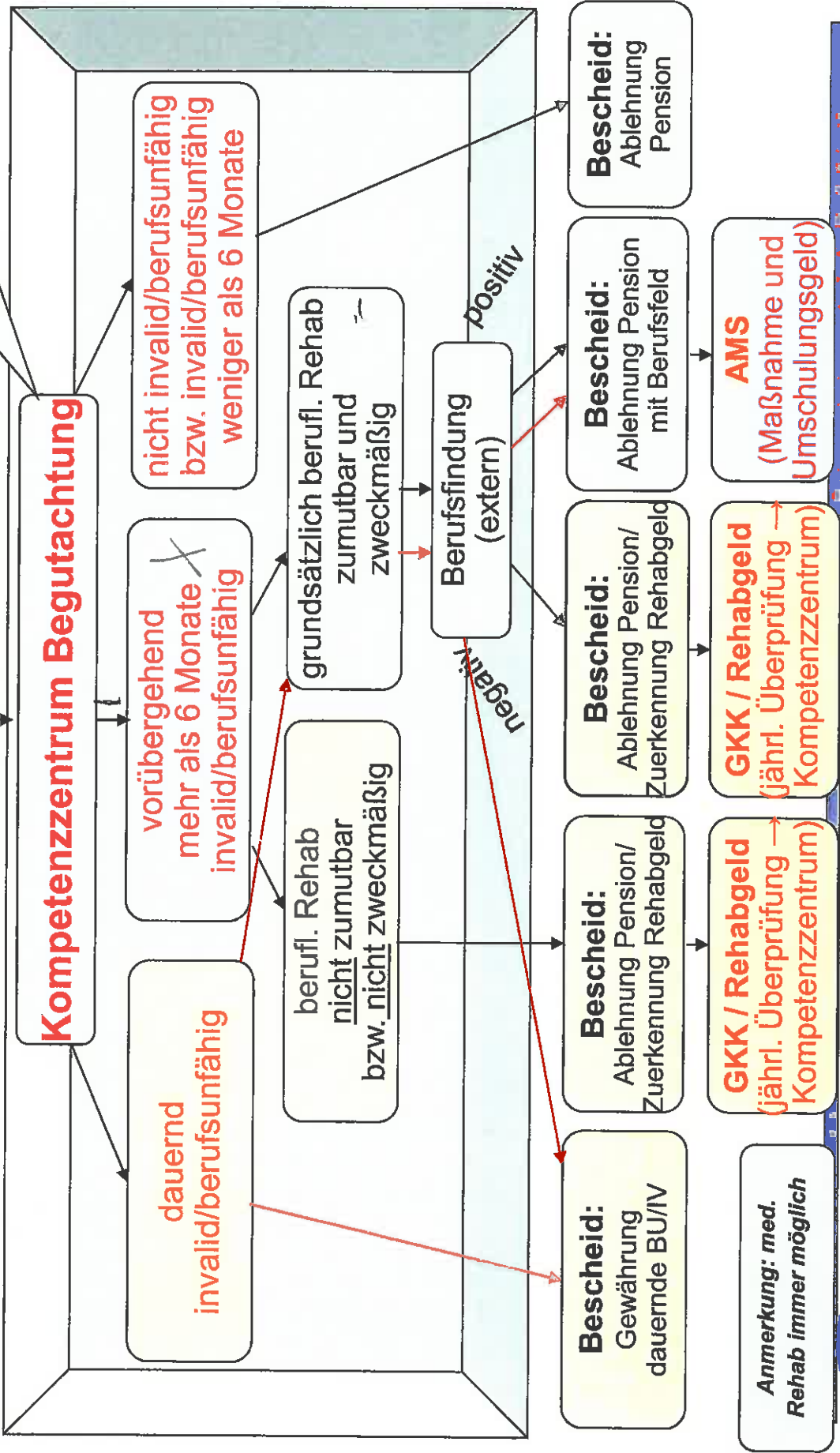
ANSTELLE Pension



Berufsgeschützte unter 50ig BU/IV-Antrag

PVA

im Bedarfsfall
AMS/Berufskunde



Anmerkung: med.
Rehab immer möglich



Rehabilitationsgeld



2015



Ø Höhe Rehabgeld

12x

EUR

1.163,-

Ø Höhe befristete BU/IV (ab `64)

12x

EUR

1.134,-

Σ Rehabgeld

EUR 272.815.000,-



**FÜR IHRE
VIELEN DANK
AUFMERKSAMKEIT!**

